



Leshan 乐善

并非“吹”能做到

E

lectric

全电机型吹瓶机



www.china-leshan.com

广东省佛山市顺德区大良街道五沙工业园新辉路1号

400-118-6363

Leshan 乐善



E SERIES

全电机型吹瓶机

节能降耗高达51%

专利技术，全电驱动摆架和锁模，每日省电250-300度。

声音静如特斯拉

纯电驱动运作起来声音静如世界知名电动轿车特斯拉，让你的工厂不再嘈杂。

节省人工成本

如配置有三轴伺服机械手，每台机可减少员工2名，可有效减少人员工资与管理成本。

移模精准快速

摆架采用伺服电机驱动，瞬间加速快，急刹稳准，移模可调速。

满足高卫生标准

纯电驱动更适合食品、医药、饮料等对卫生要求极严的产品。



搭载 电动插笔

纯电驱动插笔，响应速度更快，而且运动平稳。

部件可通过操作屏数字调整，无需人工机械调整，安全更可靠！



搭载伺服 电机驱动模头

多腔模头搭配电动壁厚伺服系统，并提供抽杯式或抽芯式的伺服厚薄控制方式。





搭载电机锁模

电动锁模使用了放大式动力机械结构设计，把输入动力放大 20 倍，来达到使用小功率的电机，满足强大的锁模力需求。



搭载电动摆架

采用伺服电机及滚珠丝杆代替原液压油缸与位移传感器的机械结构，具有运动精度高、运动轻快、相应速度快等特点。



Leshan 乐善



搭载电动升降平台

适应不同的制瓶高度，不用人工费力去操作。



搭载电动抬头

抬头更加平稳，不会摆动

项目		单位		电液驱动吹瓶机					
机型		SCJ-65-65EH+S2X1.10D	SCJ-75-55-25EH+T+S2X1.10D	SCJ-75-55-25EH+T+S2X1.5D					
基本参数									
类别		三层	双层带液位线						
制品最大容积	L	10	10	15					
模头坯料数量		1	1	2					
模头中心距	mm	/	/	280					
机器净重约	kg	12000							
机器外形尺寸	m.LxWxH	5x3.7x3.4	4.3x4.3x2.7	3.5x4.6x2.7					
开合模系统									
最小合模距	mm	230	230	250					
锁模行程	mm	575	350	400					
锁模力	kN	125	125	196					
挤出系统									
螺杆直径	mm	65	75	55	25	85	55	30	
挤出电机功率	kW	24	22	7.5	2.2	37	7.5	2.2	
最大塑化能力	kg/h	50	90	25	4	150	25	4	
动力系统									
装机总功率	kW	78.2	85.9	109					

项目	单位	全电驱动吹瓶机		
机型		SCJ-75E+S2X6.5G(70)	SCJ-85E+S2X8.5G(80)	SCJ-90E+S2X4.15G
基本参数				
类别		单层		
制品最大容积	L	0.5	0.5	2
模头坯料数量		6	8	4
模头中心距	mm	90	80	160
机器净重约	kg	12000		
机器外形尺寸	m.LxWxH	4x4x2.6	4x4.6x2.6	6x4.7x3.7
开合模系统				
最小合模距	mm	250	250	230-270 可调
锁模行程	mm	200	200	300
锁模力	kN	125	125	196
挤出系统				
螺杆直径	mm	75	85	90
挤出电机功率	kW	30	30	45
最大塑化能力	kg/h	120	130	180
动力系统				
装机总功率	kW	75.9	76.9	106.1



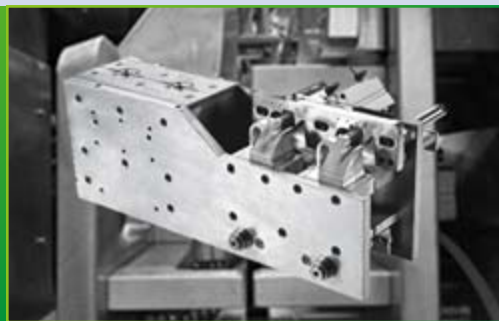
厚薄控制⁺

可通过该功能实现对产品减重。



打水口装置⁺

自动把飞边和尾料切除。



切瓶口装置⁺

适用于有气囊设计的产品,自动把气囊部分切除和把产品的尾料切除。



配置机械手⁺

可根据需要配置前置机械手或后置机械手,满足不同需求。



电动葫芦⁺

适用于吊装模具。



锣瓶口机⁺

可外置或内置锣瓶口机。



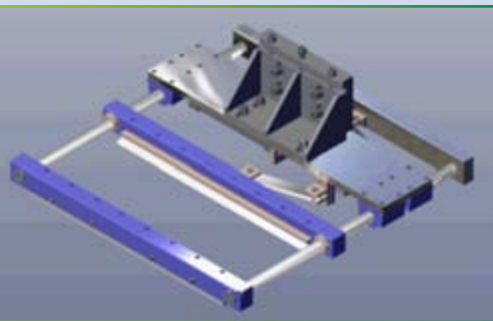
可选配功能

OPTI ONAL FEAT URES



预封口切刀⁺

在切断料管的同时把料管粘合在一起，适用于吹制宽的制品。



旋转插笔架⁺

插笔的方向可实现 30-150 度可调，适用于吹制斜口的产品。



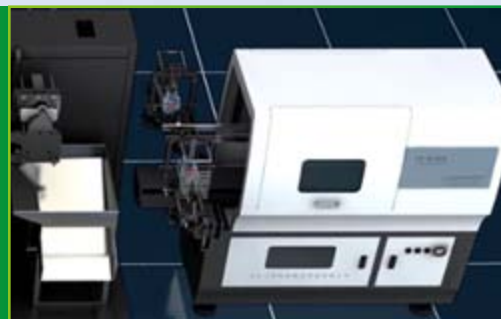
侧打针功能⁺

适用于没有瓶口的产品，或有 2 个或以上的、位于不同方向的瓶口的产品。



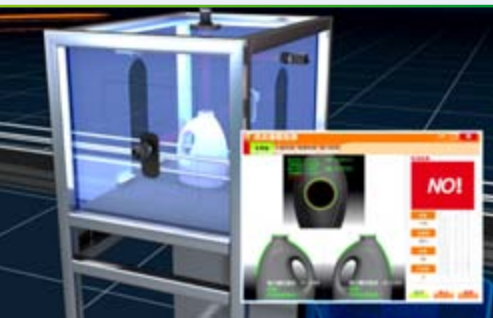
模内贴标⁺

吹制品前把标签放入模具内，再借用制品本身的热度将标签紧贴于制品表面。



视觉检测⁺

对制品的外观尺寸和外观光洁度进行检测，适用于人工成本高或招工困难的地区。



可选配功能

OPTI ONAL FEAT URES



乐善智能与多位全球知名企业、
中国500强企业达成良好合作关系，
销量位居国内同行业销量之冠。



以上商标为乐善公司合作客户，有合同文件可查。出于保密协议，还有更多客户信息未公布。



从单机到整机，从整线到交钥匙工程，
乐善一直以顾客为核心，
从未间断地为客户提高产品品质和服务水平。

+ 成员

乐善机械专注吹瓶技术已经 26 年，我们的 " 钥匙工程 " 队伍中有在吹瓶机行业超过 20 年的老师傅，有从事吹瓶机设计长达 15 年、设计工业厂房超过 5 年的工程师，有 10 多年装配钳工经验和车间管理经验的技师，有同时具备电工、焊工、钳工的多元化人才，有熟悉吹瓶机安装调试的技术员等等。



+ 服务

根据生产工艺和物流运送便利的原则，我们把厂房（新建或改造）的功能划分为原料间、配料间、吹瓶车间、注盖车间、灌装车间和仓库。同时，我们还会设计一套由原料配比、原料输送、废品粉碎到瓶子吹制、瓶子除溢和瓶子站立的整体解决方案。



+ 施工

从车间的水路部分，气路部分，电气部分，管线桥架部分的选型到采购及检验，从开孔、烧焊、抛光、安装、清洁、调试到检验成品，每一步都是由乐善机械独立承揽。



工作流程

1

设定瓶子需求量

考虑到吹瓶机、模具以及辅机的故障维修，乐善项目中心在设定的瓶子的数量时需要增加保障系数。

保障系数的选取需考虑下列因素：

- 1, 平均无故障运行时间
- 2, 设备维修可达性
- 3, 配件保障情况
- 4, 设备保养状况
- 5, 维修人员技术水平

2

选吹瓶机

乐善项目中心全面提供各种机型的详细数据给客户，而不仅仅是螺杆直径，挤出量和功率那么简单。



工作流程

3

选配辅机，计算管路

该流程分以下5部分：

冷水机

冷水机的选型，取决于以下两个数据的总和温度冷却到脱模温度，计算要交换的热量液压系统、减速机、机筒下料口、模头伺服油缸的总发热量。

破碎机

选择破碎机主要参考 1 个指标 -- 破碎能力，即每小时能破碎多少料。但是选取破碎能力时，应准确计算出：
1，筛网孔径尺寸
2，调机等原因导致的破碎机间歇工作所导致的增加系数

供料系统

- 吹瓶机产生的水口料通过输送带自动送入破碎机中。
- 自动配比混料，再送入每个吹瓶机料斗
- 全密闭管道输送方式，杜绝粉尘
- 工业 PLC 控制，触摸式人机界面
- 配料能力 1.5 吨 / 小时
- SUS304 不锈钢材料制作，卫生健康
- 缺料警报功能

空压机、储气罐

准确考虑气体的冷却、干燥、过滤、除油等处理工作，先后有序地放置空压机、储气罐气体设施

水管和气管

综合权衡投资成本和使用成本，达到最优经济型；根据吹瓶机的耗水量，精算出最佳管道内外径



工作流程

4

设计车间布局（核心工程）

项目中心的成员个个都是行业精英，有着丰富的机型车间管理经验和吹瓶生产工艺，他们熟知机械布局原则，物流运转的最佳线路。在设计中，我们全面考虑机器操作、维修空间、消防通道、物流通道、通风及照明、人员通道等。
在全中国，能如此全面规划吹瓶生产线的厂家，唯有乐善机械可以做到。

5

精算出生产线运营成本

项目中心能在项目投资前，精确罗列出生产线的投资额以及未来一年的生产成本给以客户。

钥匙工程

K E Y E N G I N E E R I N G



1. 微信报装系统

客户在乐善官微报修后，所属区域售后人员手机端会同步报障信息，并于 2 小时内联系客户提供解决方案。

客户报装流程

1. 登陆乐善官微：登陆乐善官方公众号，点击“售后专区”里，进入“报装报修”

2. 登陆系统：用乐善提供给你的账号登陆系统。

3. 进入系统界面：系统提供机型名称、生产产品类型、出场日期、留言四大功能选择

4. 选择机型：选择你的机型

5. 选择生产产品类型：方便查询

6. 选择出厂日期：乐善的设备后面都有一个名牌，上面有出厂日期，找到填上即可。

7. 备注留言：把故障问题填入留言。

8. 提交信息：完成后点击提交，然后等待乐善售后人员上门服务



售后维修流程



2. 零配件耗损预警系统

自采购吹瓶机之日起，乐善就为客户建立数据档案，设立零配件耗损预警系统；当某个零配件即将达到使用寿命时，乐善会主动来电提醒您更换，避免产生不必要损失。

3. 培训&咨询

乐善免费为客户安装、调试，并无偿培训维修师傅；公司总部设立 24 小时开通服务专线，可电话处理服务。



扫一扫

下载本册资料

